

## PRECONISATION DE POSE BARDAGE

- Les conseils de pose figurant ci dessous sont donnés à titre indicatif \*; veuillez vous référer aux DTU en vigueur.
- 2 Techniques de pose possible:

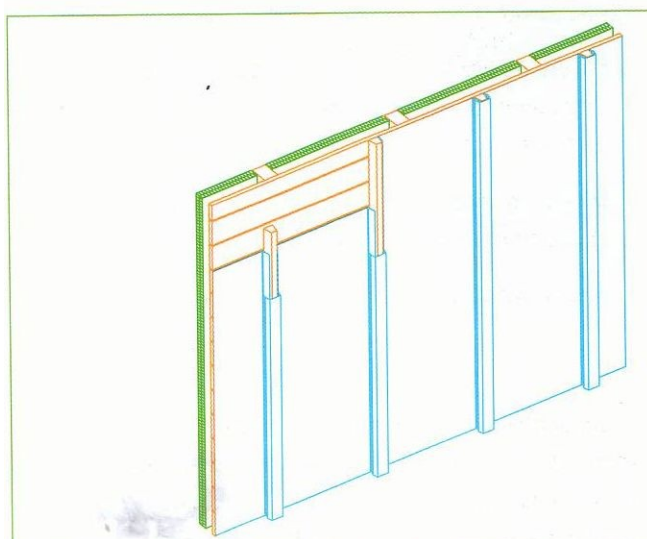
-*Pose verticale*: Allure du bâtiment plus élancée.

-*Pose horizontale*: Pose la plus utilisée car elle agrandit le bâtiment.

### → Conception de l'ossature:

La structure accueillant les lames de bardage doit être réalisée à l'aide de tasseaux ou de lambourdes fixés sur l'ossature.

#### À tasseaux



### → Fixation des lames:

Les lames doivent être fixées sur l'ossature à l'aide de pointes en inox de 5cm de long minimum fixées sur chaque tasseau ou lambourde.

\*Ces conseils de pose n'engagent pas la société, la pose doit se faire selon les DTU en vigueur et les règles de l'art.